

ООО "Партнер"

*Объект: Многоквартирные многоэтажные дома по ул. Титова в ленинском районе г. Новосибирска с объектами обслуживания жилой застройки во встроенных помещениях*

*Многоквартирный многоэтажный дом с объектами обслуживания жилой застройки во встроенных помещениях №8 (по генплану) – VIII этап строительства*

*Заказчик: ООО "Партнер"*

*Дизайн-проект мест общего пользования*

*46-01-24-АР.ДП*

*г. Новосибирск, 2025 г.*

*ООО "Партнер"*

*Объект: Многоквартирные многоэтажные дома по ул. Титова в ленинском районе г. Новосибирска с объектами обслуживания жилой застройки во встроенных помещениях*

*Многоквартирный многоэтажный дом с объектами обслуживания жилой застройки во встроенных помещениях №8 (по генплану) – VIII этап строительства*

*Заказчик: ООО "Партнер"*

*Дизайн-проект мест общего пользования*

*46-01-24-АР.ДП*

*Директор ООО "Партнер"*

*Главный архитектор проекта*

*Главный инженер проекта*

*Кылосова О.Д.*

*Шереметьева Т.А.*

*Сиротина Е.Н.*

*г. Новосибирск, 2025 г.*

*Ведомость чертежей комплекта марки "АР.ДП"*

<i>Лист</i>	<i>Наименование</i>	<i>Примечание</i>
1	Общие данные	
2	План мест общего пользования 1 этажа	
3	Схема полов мест общего пользования 1 этажа	
4	Схема потолков мест общего пользования 1 этажа	
5	Развертки стен мест общего пользования 1 этажа. Вид А1-А4, Б1-Б6, В1-В4, Г1-Г4, Е1-Е4	
6	План мест общего пользования типового (2-17) этажа	
7	Схема полов мест общего пользования типового (2-17) этажа	
8	Схема потолков мест общего пользования типового (2-17) этажа	
9	Развертки стен мест общего пользования типового (2-17) этажа и лестничной клетки. Вид Д1, Ж1-Ж6, И1-И4	
10	Ведомость материалов отделки. Ведомость элементов интерьера	
11	Визуализация помещений 1 этажа	
12	Визуализация помещений типового этажа	

*Ведомость ссылочных и прилагаемых документов*

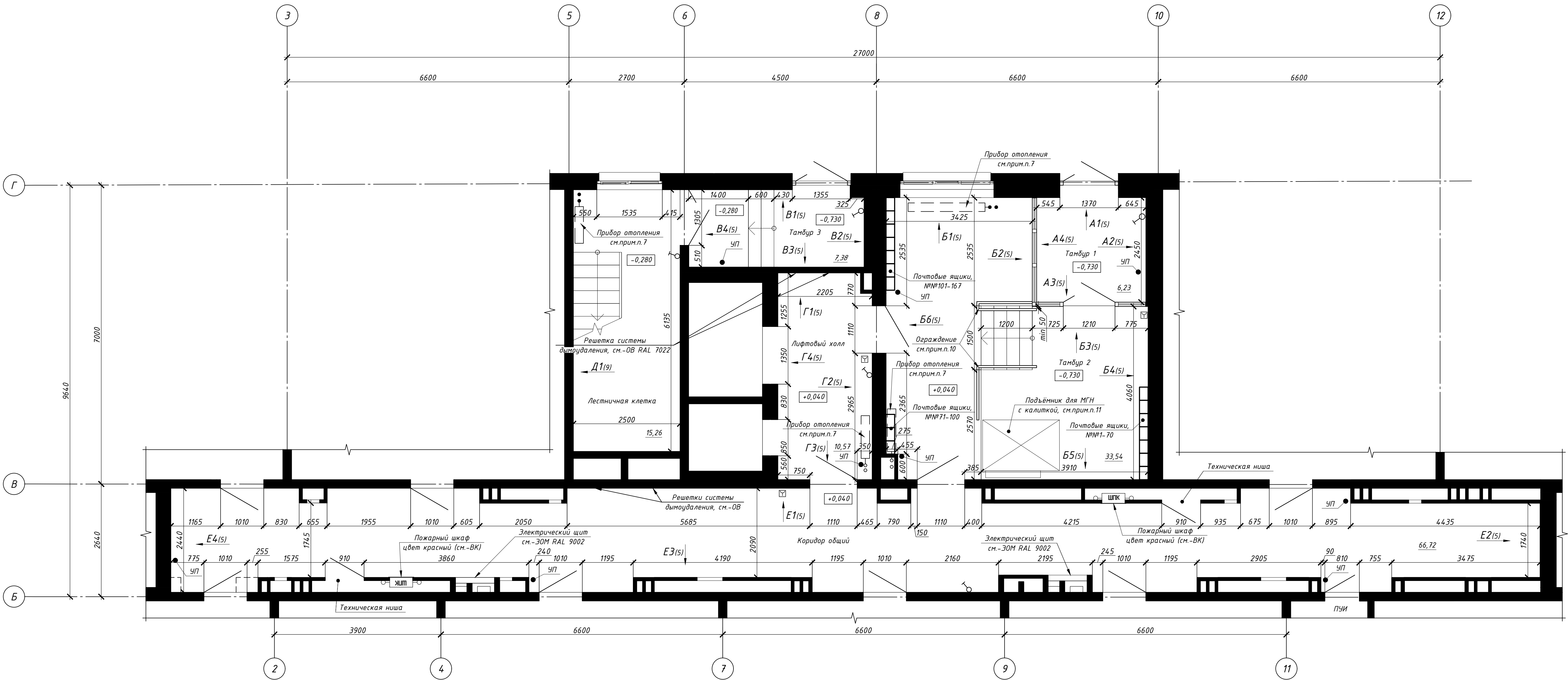
<i>Обозначение</i>	<i>Наименование</i>	<i>Примечание</i>
<i>Прилагаемые</i>		
46-01-24-АР.ДП.ДН	Дизайн-проект мест общего пользования. Детали навигации	

*Примечание:*

- Данный проект см. совместно с разделом 46-01-24-АР;
- В данном проекте разработаны решения архитектурных интерьеров для поэтажных коридоров и лифтовых холлов, тамбуров, лестничной клетки. Черновую отделку этих помещений см. ведомость отделки л.20 раздела 46-01-24-АР.
- Отделку остальных помещений жилого дома см. ведомость отделки л.20 раздела 46-01-24-АР;
- Индивидуальные (декоративные) детали навигации, указанные в данном комплекте, см. комплект 46-01-24-АР.ДП.ДН. Указатели, изготовление и размещение которых регламентируется нормативами (сигнальные знаки безопасности, предупреждающие знаки и т.д.), приобретаются в торговых сетях или изготавливаются специализированными организациями, монтируются в соответствии с требованиями соответствующего раздела рабочей документации.
- Многоквартирный жилой дом односекционный. Количество этажей – 17. Количество квартир в МКД – 167, номера квартир №№1-167. Нумерацию квартир см. паспорт проекта 46-01-24-ПП.

Инв. № подл.	Подп. и дата	Взам. инв. №	электронным способом. Индивидуальные (декоративные) детали навигации, указанные в данном комплекте, см. комплект 46-01-24-АР.ДП.ДН. Указатели, изготовление и размещение которых регламентируется нормативами (сигнальные знаки безопасности, предупреждающие знаки и т.д.), приобретаются в торговых сетях или изготавливаются специализированными организациями, монтируются в соответствии с требованиями соответствующего раздела рабочей документации.										
			4. Многоквартирный жилой дом односекционный. Количество этажей – 17. Количество квартир в МКД – 167, номера квартир №№1-167. Нумерацию квартир см. паспорт проекта 46-01-24-ПП.										
									46-01-24-АР.ДП				
									Многоквартирные многоэтажные дома по ул. Титова в Ленинском районе г.Новосибирска с объектами обслуживания жилой застройки во встроенных помещениях				
			Изм.	Кол. уч.	Лист	№ док.	Подп.	Дата					
			ГАП		Шереметьева				Многоквартирный многоэтажный дом с объектами обслуживания жилой застройки во встроенных помещениях №8 – VIII этап строительства		Стадия	Лист	Листов
			ГИП		Сиротина						Р	1	12
Разработал		Ермакова											
	Проверил	Горбачева				Общие данные		ООО “Партнёр”					
	Н.контр.	Карпова											

План мест общего пользования 1 этажа

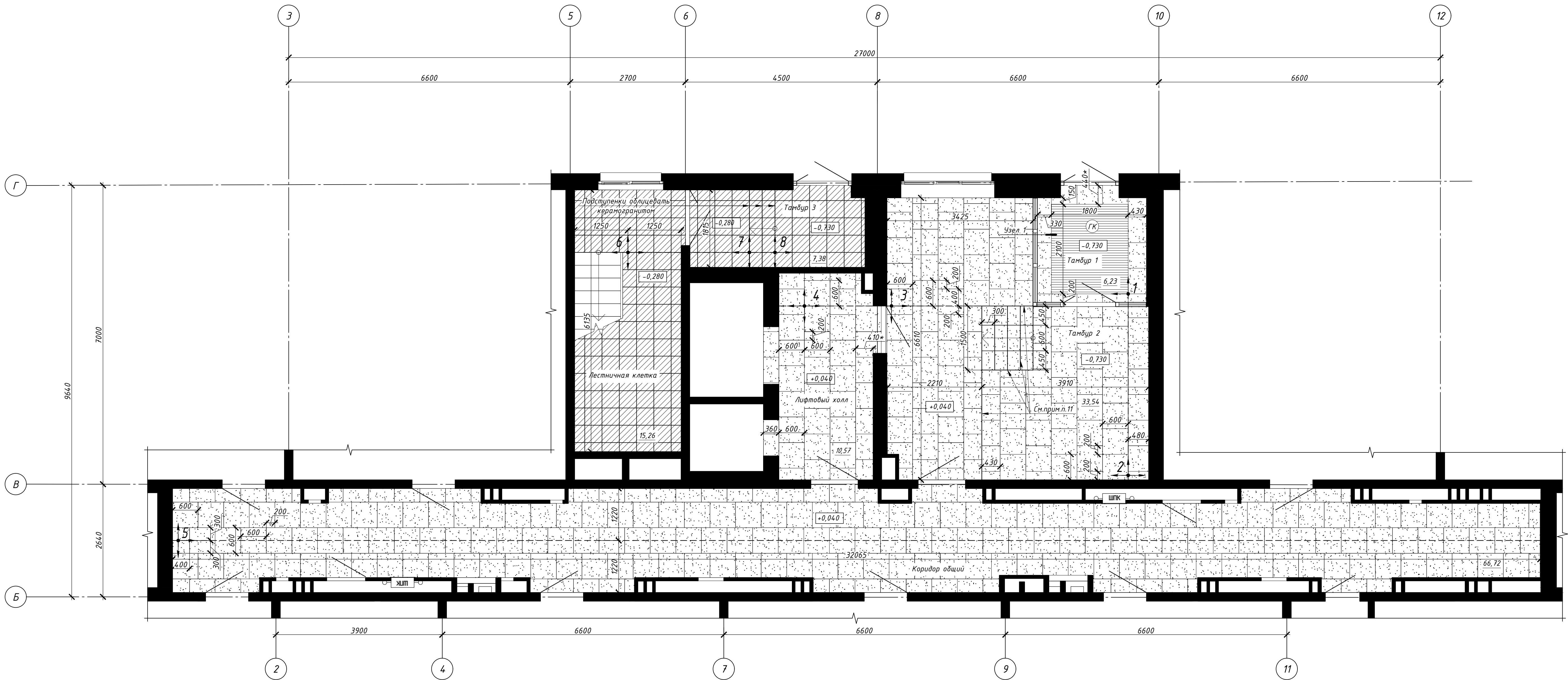


Примечание:  
1. Защить коммуникации и утепления стен см. л.л.36,37 раздела 46-01-24-АР;  
2. Стены Лестничной клетки, кроме вида Д1(9), окрасить краской для интерьеров вodosмущивной матовой, стойкой к истиранию, цвет белый (показатель пожарной опасности НГ). Сапожки по периметру маршей и площадок - аналогично виду Д1;  
3. Для отделки стен и потолков помещений разрешено использовать материалы с показателем пожарной опасности НГ;  
4. В местах, где полное открывание дверного полотна может повредить отделку, установить дверные упоры УП. Расположение упоров уточнить по месту, максимально близко к наружному краю дверного полотна, но не на путях эвакуации. Дверное полотно должно открываться на максимально возможную ширину;  
5. Двери МОП и квартир см.л.19 раздела 46-01-24-АР;  
6. Ведомость элементов интерьера и ведомость материалов отделки см.л.10  
7. Радиаторы отопления см. раздел 46-01-24-ОВ. Цвет радиатора в Тамбуре 2 и Лифтовом холле серебристый (серый) из стандартной палитры производителя, согласовать вариант цвета с авторским надзором. На лестничной клетке цвет радиаторов - белый. Открытые стойки (в т.ч. транзитные) окрасить эмалью для радиаторов за 2 раза в цвет радиатора;  
8. Грязезащитную решетку см.л.3;  
9. Ревизионные люки см. раздел 46-01-24-АР;  
10. Ограждение выполнить в соответствии со схемой на л.5. Ограждение разрабатывается, изготавливается и монтируется специализированной организацией. Перед изготовлением ограждения выполнить обмеры фактически выполненных конструкций и габаритов калитки смонтированного подъемника для МГН;  
11. Перед заказом согласовать модель подъемника для МГН с авторским надзором (габариты, материал, сторону открывания калиток, размещение привода и т.д.). Подключение подъемника к электропитанию и размещение шкафа управления см. раздел 46-01-24-СС;  
12. Лифтовые двери и обрамления откосов на первом этаже - нержавеющая сталь.

- Условные обозначения:
- УП - Отбойник (упор) напольный
  - ⊗ - Выключатель, см. -ЗОМ
  - ⊕ - Пожарный извещатель, см. -ПС

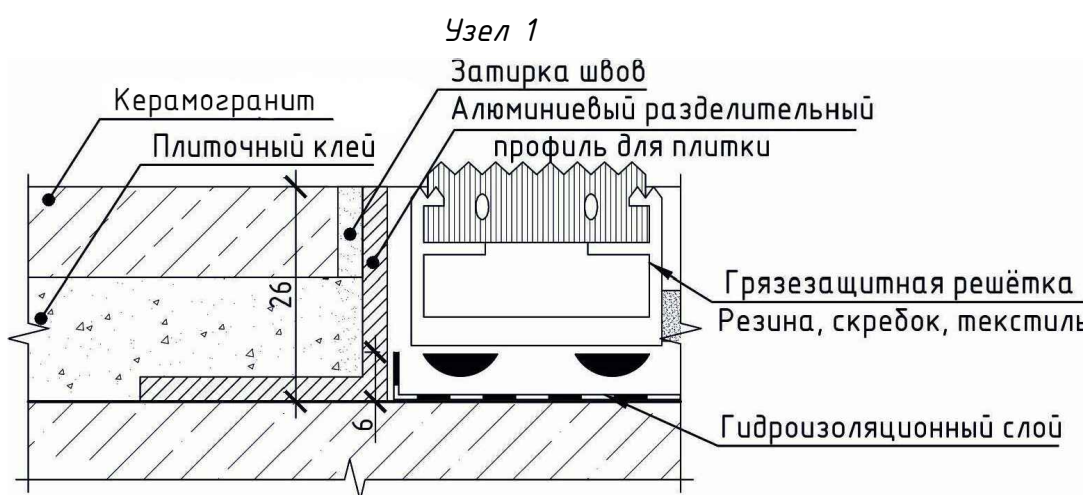
						46-01-24-АР.ДП		
						Многоквартирные многоэтажные дома по ул. Титова в Ленинском районе г.Новосибирска с объектами обслуживания жилой застройки во встроившихся помещениях		
Изм.	Кол. ч.	Лист	№ док	Подп.	Дата	Многоквартирный многоэтажный дом с объектами обслуживания жилой застройки во встроившихся помещениях №8 - VIII этап строительства	Стадия	Лист
Разработал	Ермакова						Р	2
Проверил	Горбачева					План мест общего пользования 1 этажа	ООО "Партнёр"	
Н.контр.	Карпова							

Схема полов в местах общего пользования 1 этажа



Условные обозначения:

- Керамогранит "Цемент" типа Estima "Loft" LF 00 White. Размер 600x600, R9, PEI IV
- Керамогранит "Светлый камень" типа Estima "Underground" UN 01 Grey. Размер 405x405, R9, PEI IV
- Начало укладки керамогранита (1-этап укладки), см. прим. п.8
- ГК - Грязезащитная решетка
- \* - Размер уточнить по месту

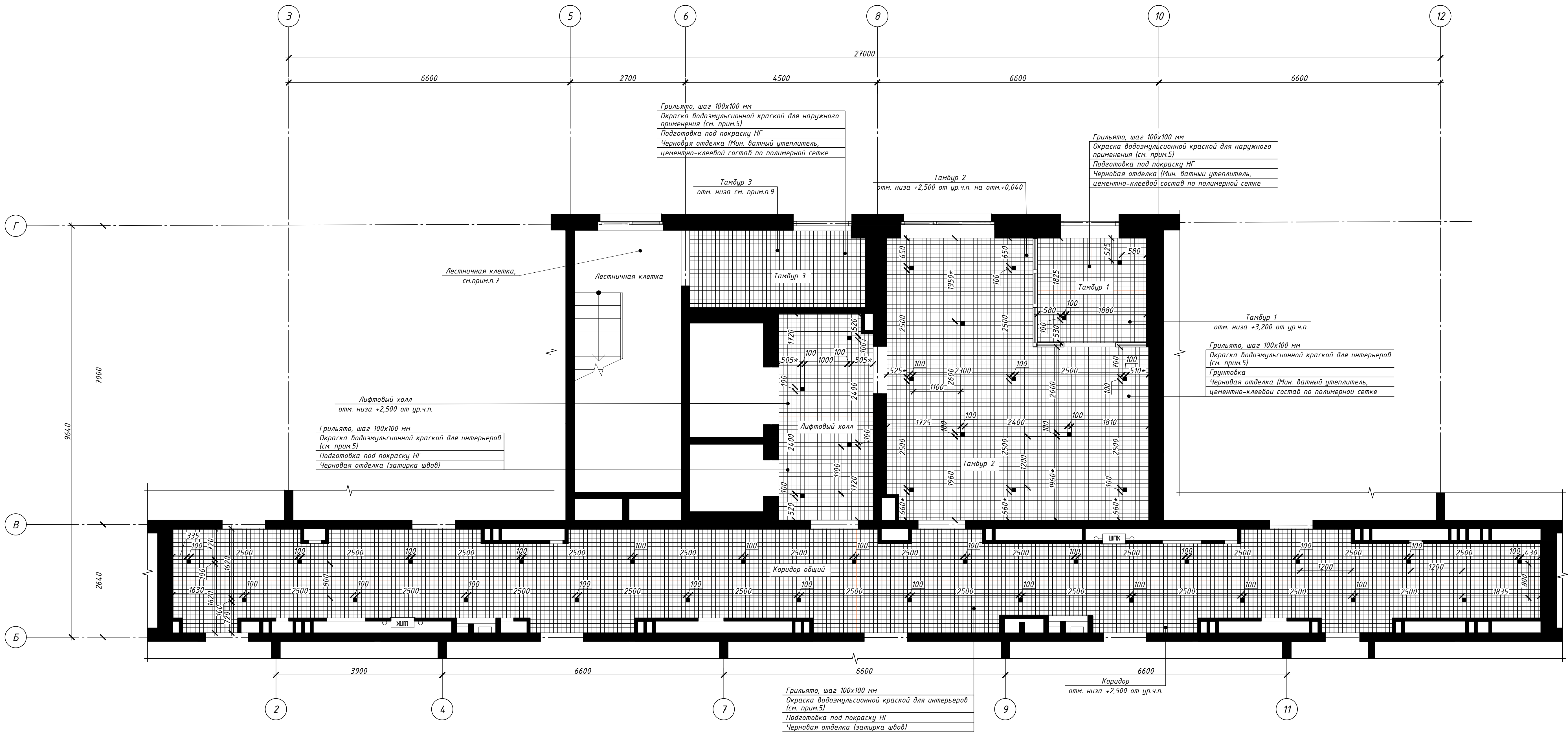


- Примечание:
- Данный лист смотреть совместно с л.л.2,5;
  - Перед началом работ уточнить размеры подрезки по месту;
  - Перед началом работ выставить каркасы для зашивки коммуникаций и утепления стен. Укладка напольного покрытия начинается после установки дверей;
  - Керамогранит укладывать с минимальным швом. Затирку выполнить в цвет керамогранита;
  - По периметру части стен Лифтового холла и Тамбура 2 выполнить сапожок h=100 мм из керамогранита "Цемент" типа Estima "Loft" LF 00 White согласно разверткам см. л.5. По периметру стен Коридора общего выполнить сапожок h=100 мм из керамогранита "Моноколор серый" типа Уральский гранит UF004 MR;
  - На Лестничной клетке по периметру лестничных площадок в соответствии с развертками на л.9 выполнить сапожок h=100 мм из керамогранита "Светлый камень" типа Estima "Underground" UN 01 Grey. Вдоль лестничного марша выполнить сапожок краской для интерьеров (показатель пожарной опасности НГ), моющейся, матовой, стойкой к истиранию, цвет RAL 7044, см. развертку на л.9. Площадь сапожка из краски и плитки включена в спецификацию отделки стен, см. л.10;
  - Площадь керамогранита см. ведомость материалов отделки полов на л.10;
  - Укладку керамогранита выполнять по этапам;
  - Выбранный вариант керамогранита согласовать с авторским надзором;
  - Выполнение стяжки и укладки плитки (обрезками) в Технические нишах - на усмотрение Заказчика;
  - Облицовку керамогранитом подступенок, боковых поверхностей лестницы и перепада оттоков в Тамбуре 2 - см. развертку на л.5.

46-01-24-АР.ДП					
Многоквартирные многоэтажные дома по ул. Титова в Ленинском районе г.Новосибирска с объектами обслуживания жилой застройки во встроенных помещениях					
Изм.	Кол. ч.	Лист	№ док.	Подп.	Дата
Разработал	Ермакова				
Проверил	Горбачева				
Н.контр.	Карпова				
Многоквартирный многоэтажный дом с объектами обслуживания жилой застройки во встроенных помещениях №8 - VIII этап строительства				Стадия	Лист
Схема полов мест общего пользования 1 этажа				Р	3
				ООО "Партнёр"	



Схема потолка в местах общего пользования 1 этажа



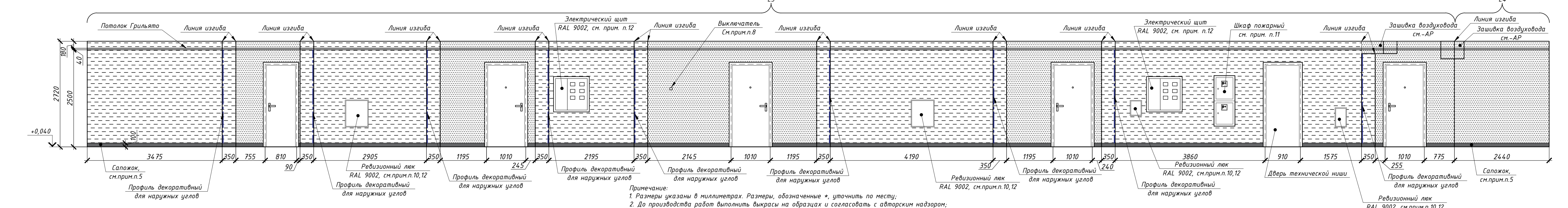
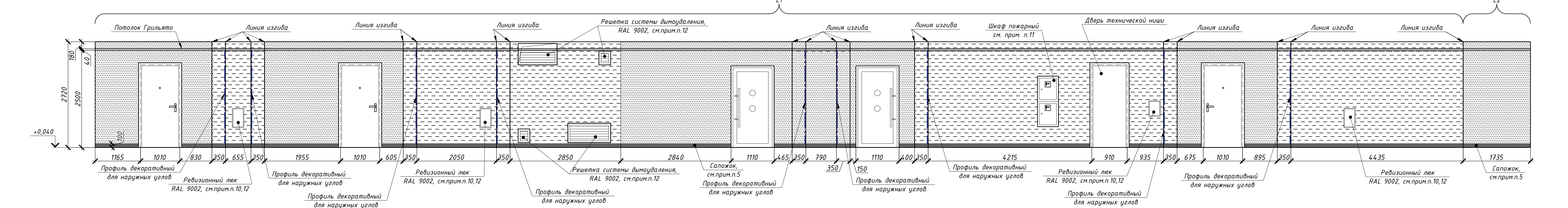
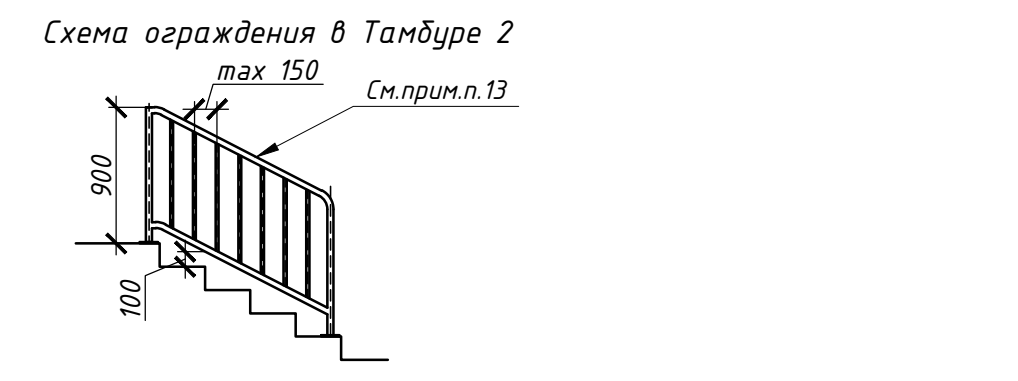
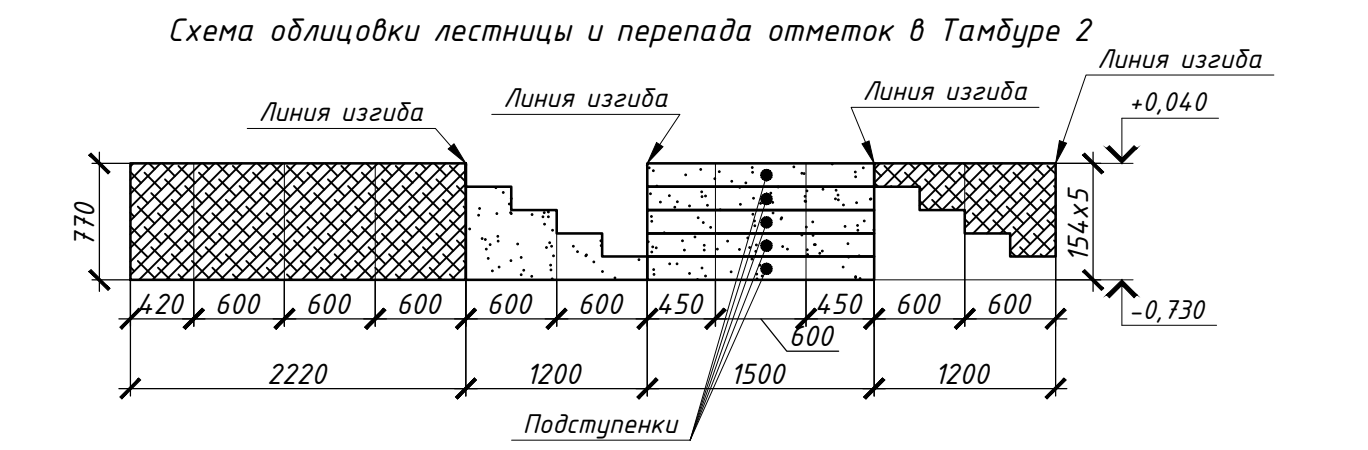
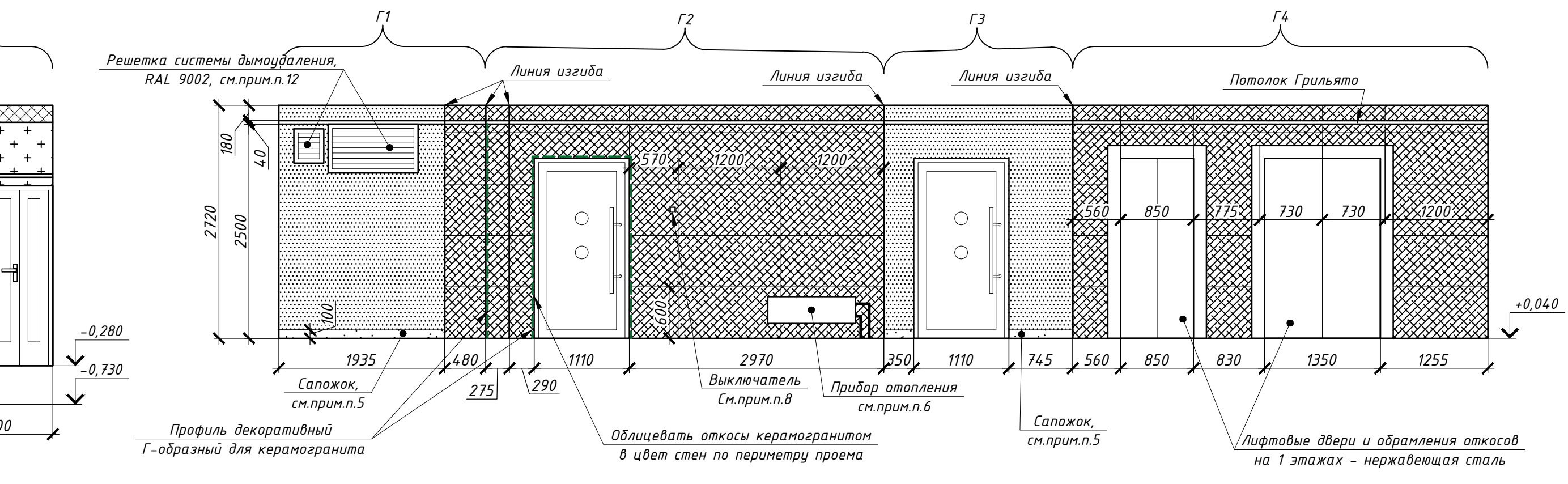
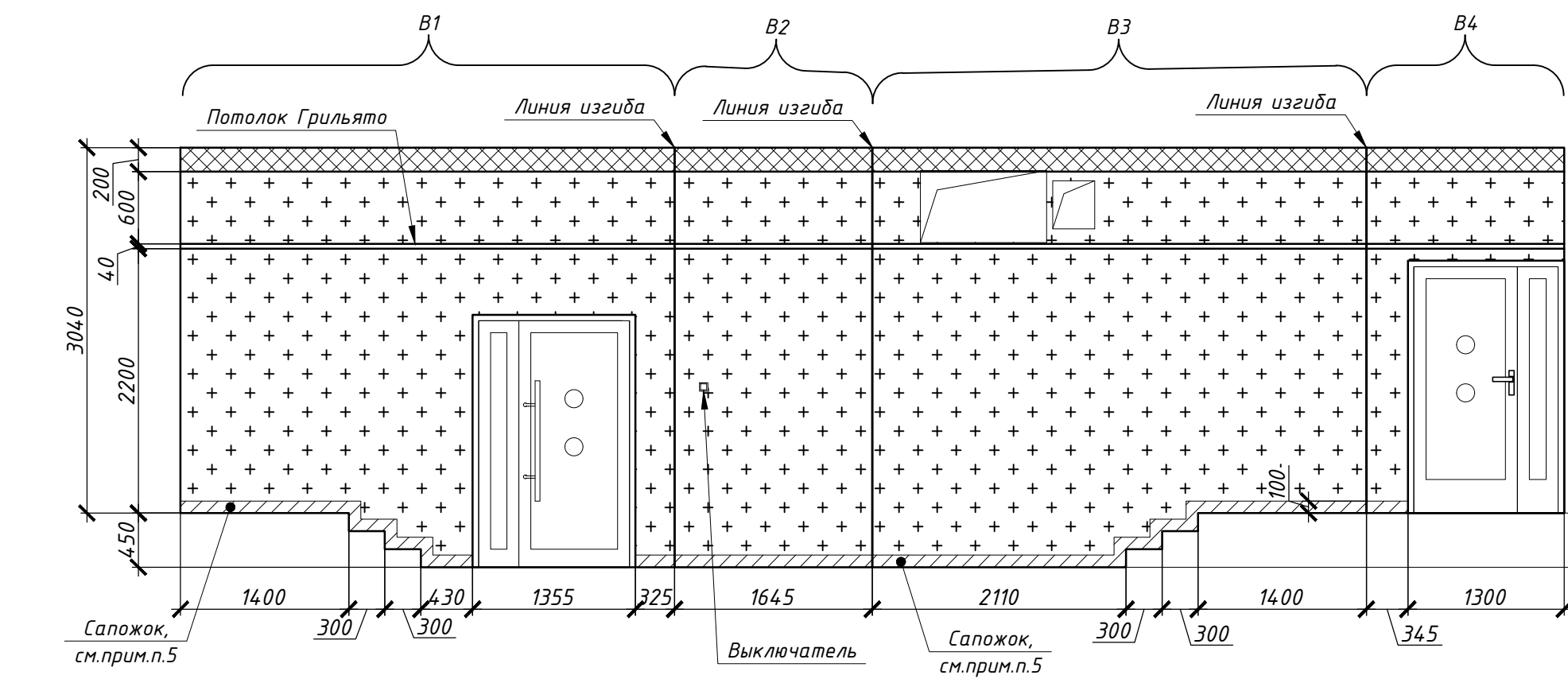
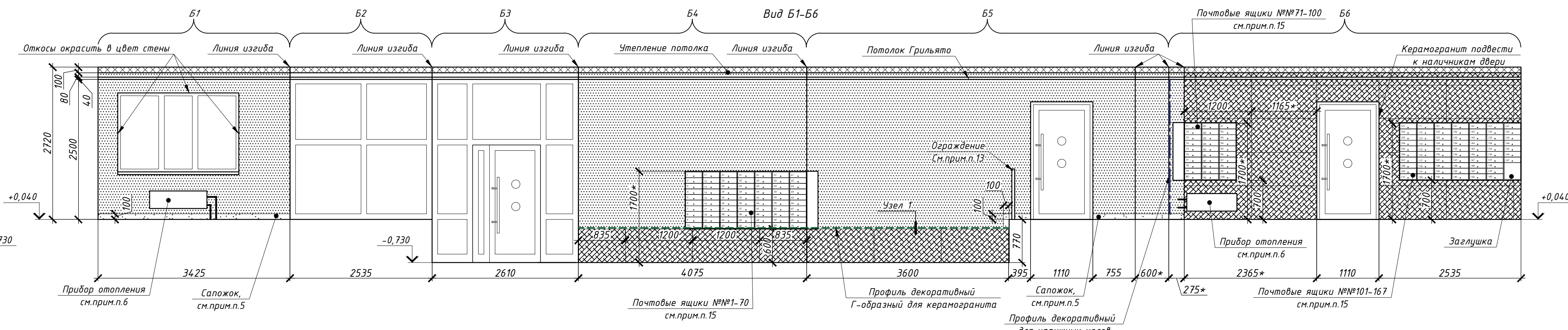
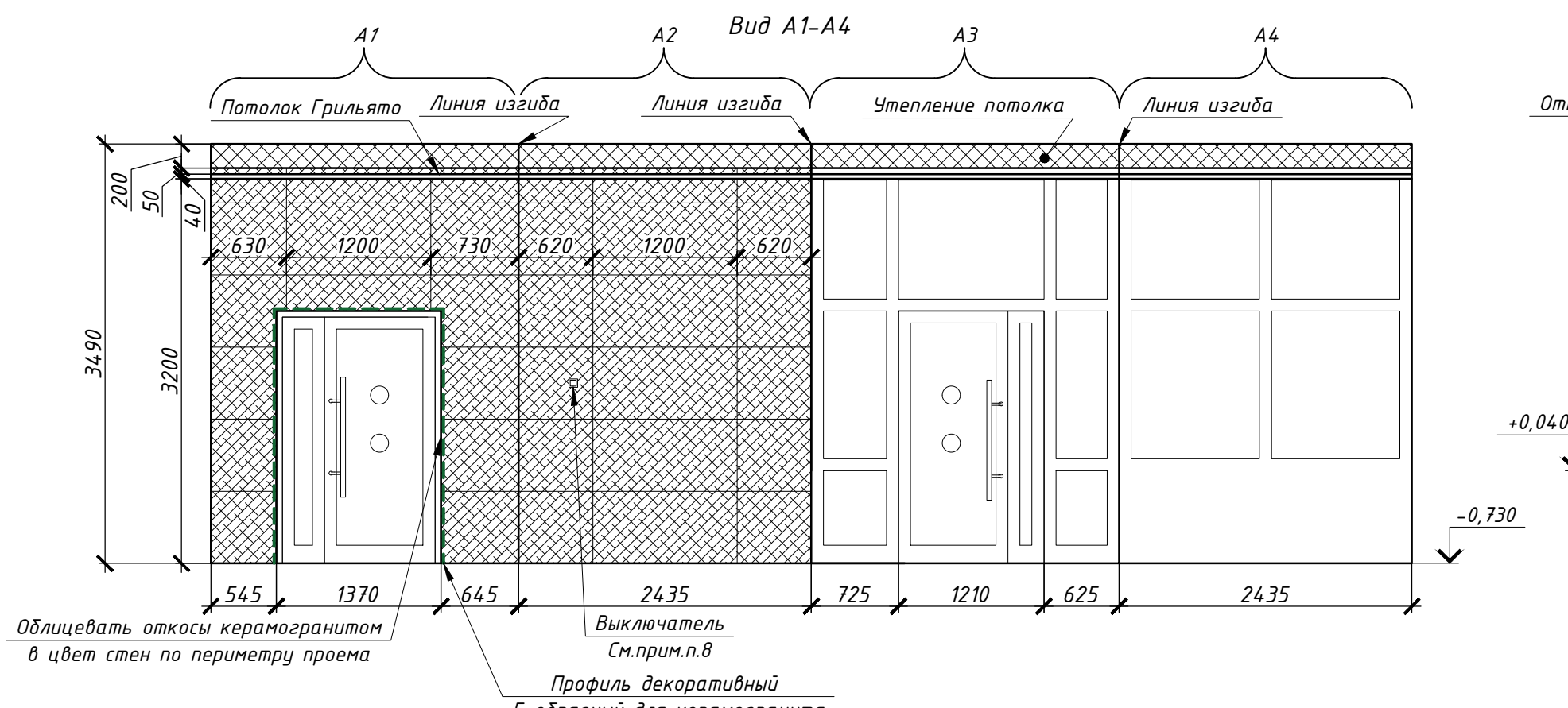
Примечание:  
1. Размеры указаны в миллиметрах;  
2. Перед изготовлением потолка все размеры уточнить по месту;  
3. Водность материалов отделки см.л.10;  
4. Утепление, черновую отделку и окраску потолков выполнить до монтажа подвесных потолков (см. л.20 раздела 46-01-24-АР);  
5. Окраску потолков Тамбура 2, Лифтового холла и Коридора общего произвести вадозмультисонной интерьерной краской (показатель пожарной опасности НГ, матовая, цвет серый) в 1 слой;  
Окраску потолков Тамбура 1 и Тамбура 3 произвести вадозмультисонной краской для наружного применения (показатель пожарной опасности НГ, матовая, цвет серый) в 1 слой;  
6. Цвет окраски потолков предварительно согласовать с авторским надзором, выполнить выкрасы на образцах;  
7. Отделку нижней и боковой поверхности лестничных маршей, площадок и потолка лестничной клетки см. ведомость отделки л.20 раздела 46-01-24-АР. Цвет окраски нижней поверхности маршей, площадок и потолка Лестничной клетки - белый, цвет боковых поверхностей лестничных маршей - RAL 7044, показатель пожарной опасности НГ. Окраску производить за два раза;  
8. Защитку коммуникаций выполнить до монтажа подвесного потолка, произвести обмеры фактически выполненных конструкций;  
9. Отметку низа подвесного потолка в Тамбуре 3 уточнить по месту с учетом фактической отметки коммуникаций, но не менее 2200мм в свету на площадке на отм.-0,280.

Условные обозначения:

- Подвесной потолок "Грильято", цвет металл серебристый, ячейка 100x100мм, показатели пожарной опасности НГ (в т.ч. элементы подвесной системы)
- Светильник точечный для потолка Грильято, цветовая температура 4000К, цвет корпуса металл серебристый (стандартный из палитры производителя), см. 46-01-24-30М

						46-01-24-АР.ДП			
						Многоквартирные многоэтажные дома по ул. Титова в Ленинском районе г.Новосибирска с объектами обслуживания жилой застройки во встроивных помещениях			
Изм.	Кол. изм.	Лист	№ док.	Подп.	Дата	Многоквартирный многоэтажный дом с объектами обслуживания жилой застройки во встроивных помещениях №8 - VIII этап строительства	Стадия	Лист	Листов
Разработал		Ермакова					Р	4	
Проверил		Горбачева							
Н.контр.		Карпова				Схема потолков мест общего пользования 1 этажа		ООО "Партнёр"	





**Условные обозначения:**

Керамогранит "Белый мрамор" типа Пастрелла CA12610 Calacatta матовый. Размер 600x1200	Керамогранит "Светлый камень" типа Estima "Underground" UN 01 Grey (сапожок)
Керамогранит "Цемент" типа Estima "Loft" LF 00 White. Сапожок h=100мм	Краска для наружных работ водоэмульсионная (показатель пожарной опасности НГ), матовая, стойкая к истиранию, цвет бежевый
Керамогранит "Моноколор серый" типа Уральский гранит UF004 MR. Сапожок h=100мм	Краска для интерьеров водоэмульсионная (показатель пожарной опасности НГ), матовая, стойкая к истиранию, цвет светло-серый
Краска для интерьеров водоэмульсионная (показатель пожарной опасности НГ), матовая, стойкая к истиранию, цвет бежевый	Краска для интерьеров водоэмульсионная (показатель пожарной опасности НГ), матовая, стойкая к истиранию, цвет бежевый

Профиль алюминиевый декоративный для керамогранита Г-образный, цвет "серебристый"

Профиль алюминиевый декоративный для наружных углов оштукатуренных стен (10х10), цвет "серебристый"

**Узел 1**

Отделка стены (грунтовка, окраска)

Профиль декоративный Г-образный для керамогранита

Керамогранит

Клей для керамогранита

**Примечание:**

- Размеры указаны в миллиметрах. Размеры, обозначенные \*, уточнить по месту;
- До производства работ выполнить выкрасы на образцах и согласовать с авторским надзором;
- Стены, включая дверные откосы (при необходимости), окрасить интерьерной доводочной краской или облицевать керамогранитом согласно разрезкам. Ведомость материалов отделки см.л.10;
- Керамогранит выкладывать с минимальным швом. Затирку выполнить в цвет керамогранита;
- По периметру стен помещений 1 этажа (Тамбур 2, Лифтовой холл), в соответствии с разрезками выполнить сапожок h=100мм из керамогранита "Цемент" типа Estima "Loft" LF 00 White. По периметру стен Коридора общего, в соответствии с разрезками выполнить сапожок h=100мм из керамогранита "Моноколор серый" типа Уральский гранит UF004 MR. По периметру стен Тамбура 3 в соответствии с разрезками выполнить сапожок h=100мм из керамогранита "Светлый камень" типа Estima "Underground" UN 01 Grey. Площадь сапожка включена в спецификацию отделки стен, см.л.10;
- Радиаторы отопления см. раздел 46-01-24-08. Цвет радиатора в Тамбуре 2 и Лифтовом холле серебристый (серый) из стандартной палитры производителя, согласовать вариант цвета с авторским надзором. На лестничной клетке цвет радиаторов - белый. Открытые стойки (в т.ч. транзитные) окрашивать эмалью для радиаторов за 2 раза в цвет радиатора;
- Детали навешивки разработаны в прилагаемом комплекте 46-01-24-АР.ДП. Детали изготавливаются и монтируются специализированной организацией;
- Цвет выключателей "черный", см.-30М;
- Лифтовые двери и обрамления откосов на первом этаже - нержавеющая сталь;
- Зашивки ниш коммуникаций и ревизионные люки см. раздел 46-01-24-АР;
- Цвет пожарных шкафов красный, стандартный из палитры производителя;
- Ограждение разрабатывается, изготавливается и монтируется специализированной организацией в соответствии с требованиями ГОСТ 25772-2021 по узлам изготовителя. Перед изготовлением ограждения выполнить обмеры фактически выполненных конструкций и габаритов калитки смонтированного подъемника для МГН. Высота ограждения 900мм, элементы круглого сечения, верхний поручень диаметром 40мм, покрытие ограждения хром, шаг вертикального заполнения не более 150мм. Ограждение непрерывное, узлы травмобезопасные. Перед изготовлением согласовать схему ограждения с авторским надзором.
- Подъемник для МГН условно не показан. Перед заказом согласовать модель подъемника для МГН с авторским надзором (габариты, материал, сторону открывания калитки, размещение привода и т.д.). Подключение подъемника к электропитанию и размещение шкафа управления см. раздел 46-01-24-С;
- Почтовые ящики изготавливаются специализированной организацией. Блоки навесные, без зашивки. Размер навесного блока: ширина 310мм, глубина до 220мм, высота до 1000мм, в блоке 10 ячеек, два ячеек правые. Корпус и дверцы блока с полимерным покрытием, цвет RAL 7021 или RAL 9004, матовый. Открывание ячеек вверх, эмали с двумя экземплярами ключей на каждую ячейку. Нумерация на ящиках выполняется методом прорезки, подложка серебристая или белая. На пустых ячейках выполнить зашивку из металла с полимерным покрытием в цвет корпуса блока. Размещение блоков ящиков по нумерации ячеек выполнять согласно разрезкам. Высота размещения ящиков от пола указана до низа корпуса блока (600мм для блоков №№71-70 и 700мм для блоков №№71-167), размещение верха ячеек допускается в диапазоне до 1700мм от пола.

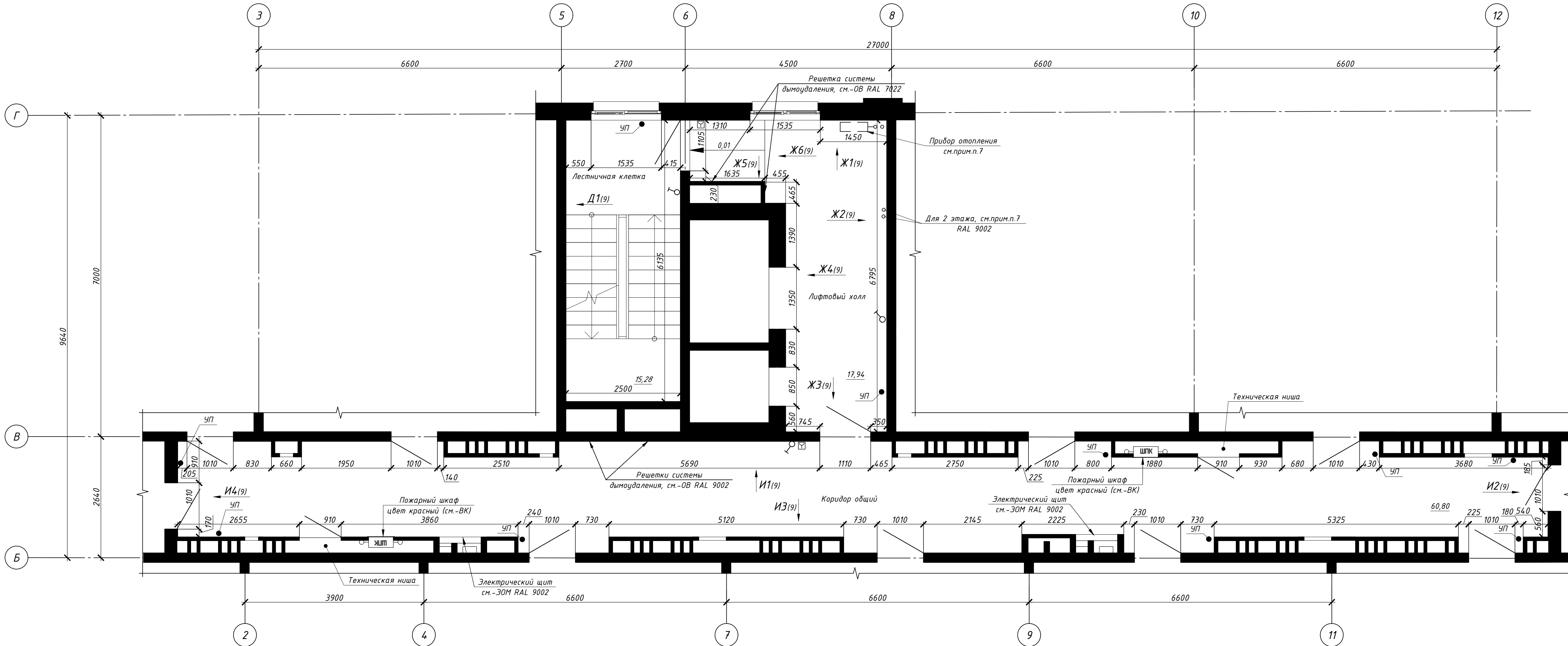
46-01-24-АР.ДП				
Многоквартирные многоэтажные дома по ул. Титова в Ленинском районе г.Новосибирска с объектами обслуживания жилой застройки во встроенных помещениях				
Изм.	Кол. уч.	Лист	№ док.	Подп.
Разработал	Ермакова			
Проверил	Горбачева			
Н.контр.	Карпова			
Многоквартирный многоэтажный дом с объектами обслуживания жилой застройки во встроенных помещениях №8 - VIII этап строительства				
Разделки стен мест общего пользования 1 этажа. Вид А1-А4, Б1-Б6, В1-В4, Г1-Г4, Е1-Е4				
Стадия				
Лист				
Листов				
Р				
5				
000 "Партнёр"				

Копировал

А1



План мест общего пользования типового (2-17) этажа





Примечание:

1. Зашибку коммуникаций и утепления стен см. л.36,37 раздела 46-01-24-АР;
2. Стены лестничной клетки, кроме двери Д19), окрасить краской для интерьеров водозооусойнсной матовоу, стоекю и истирания, цвет белый (показатель пожарной опасности НГ). Сопожки по периметру маршей и площадок - аналогично dye Д1;
3. Для отделки стен и потолков помещений разрешено использовать только материалы с показателем пожарной опасности НГ;
4. В местах, где полное открьтие дверного полотна может подрезть отделку, установить дверные упоры УП. Расположение упоров уточнить по месту, максимально близко к наружному краю дверного полотна, но не на пути эвакуации. Дверное полотно должно открываться на максимально возможную ширину.
5. Двери МОП и квартира см.л.19 раздела 46-01-24-АР;
6. Ведомость элементов интерьера и ведомость материалов отделки см.л.10;
7. Радиаторы отопления см. раздел 46-01-24-ОВ. На типовых этажах цвет радиаторов в Лифтовом холле и Лестничной клетке - белый. Открытые стояки (в т.ч. транзитные) окрашивать эмалью для радиаторов с 2 раза в цвет радиатора. Транзитные стояки 2 этажа на делье Х2 окрашивать эмалью для радиаторов с 2 раза в цвет РAL9002;
8. Резиновые лыки см. раздел 46-01-24-АР.
9. Лифтовые двери и обрамления откосов на типовом этаже - с полимерным покрытием, цвет RAL7022.

Условные обозначения:

УП - Отбойник (упор) напольный

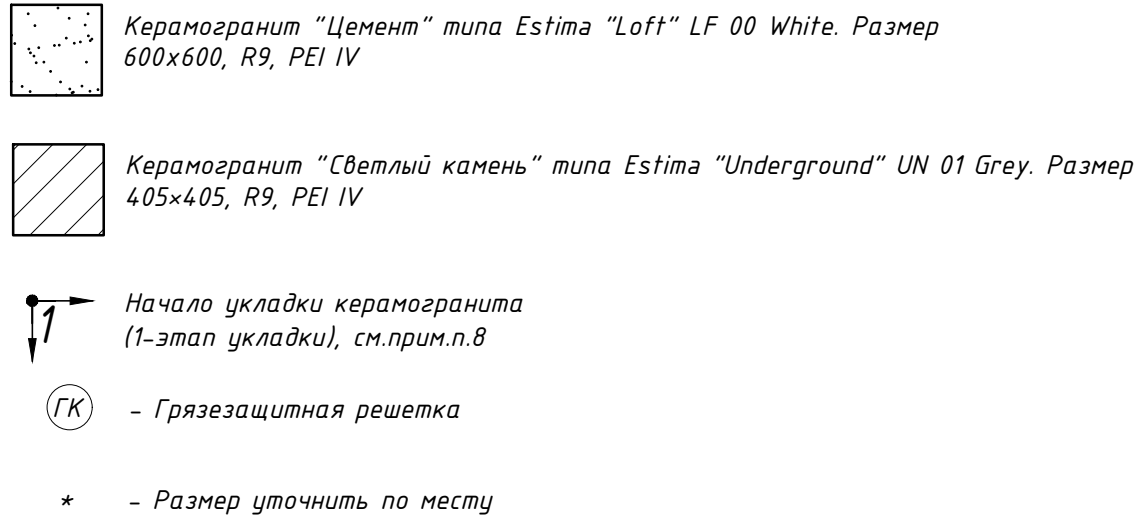
 - Выключатель, см. -ЗМ

 - Пожарный извещатель, см. -ПС

						<b>46-01-24-АР.ДП</b>
						Множokвартирные многоэтaжные дома по ул. Титова в Ленинском районе г. Новосибирска с объектами обслуживания жилот застройкой во встроeнных помещениях
Изм.	Кол. экз.	Лист	№ док.	Подп.	Дата	
Разработал		Ермакова				Многokвартирный многоэтажный дом с объектами обслуживания жилой застройки во встроeнных помещениях №8 – VIII этап строительства
Проверил		Горбачева				
						Студия      Лист      Листов
						Р            6
Н. контр.		Карпова				План мест общего пользования типового (2-7) этажа  ООО "Партнёр"

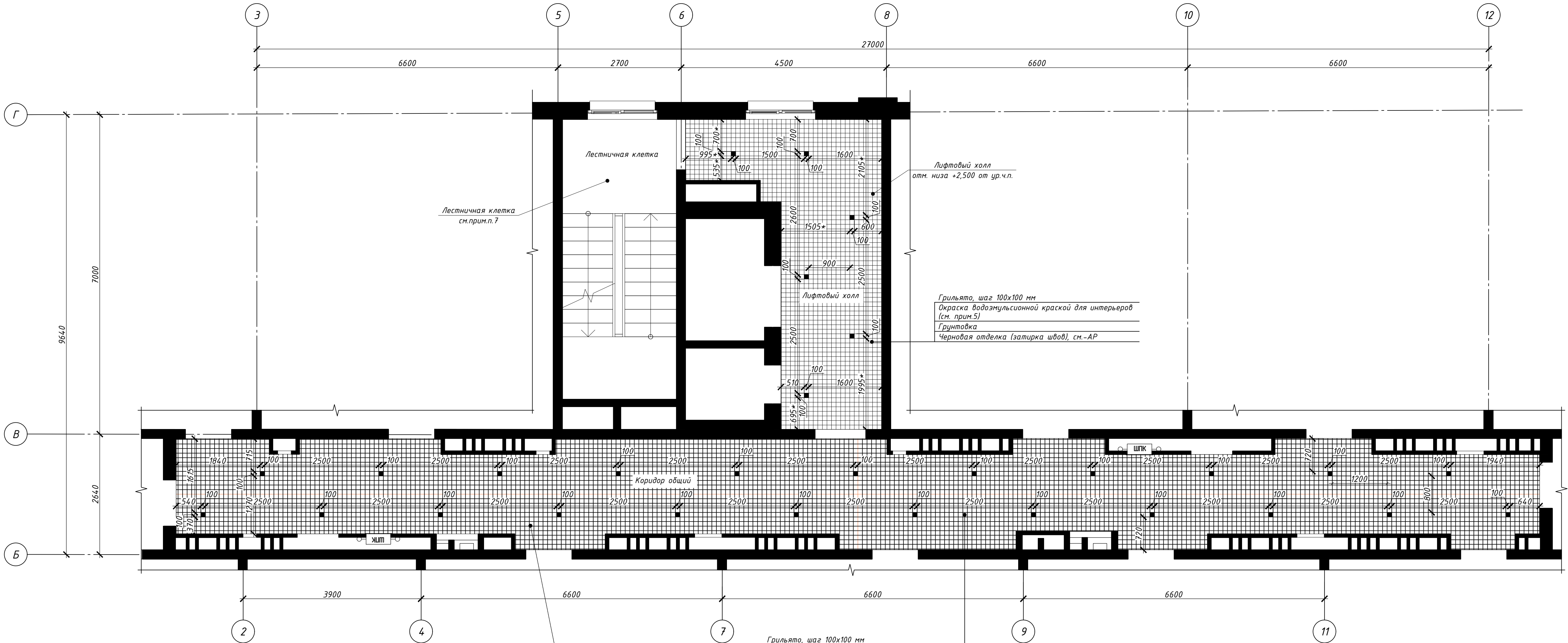


Инв. № подл.	Подп. и дата	Взам. инв. №

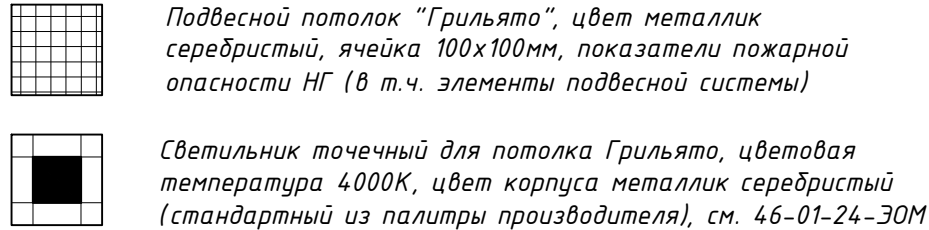


						<b>46-01-24-АР.ДП</b>			
						<b>Многоквартирные многоквартирные дома по ул. Титова в Ленинском районе г.Новосибирска с объектами обслуживания жилой застройки во встроенных помещениях</b>			
<b>Изм.</b>	<b>Кол.уч.</b>	<b>Лист</b>	<b>№ док.</b>	<b>Подп.</b>	<b>Дата</b>		<b>Стадия</b>	<b>Лист</b>	<b>Листов</b>
Разработал	Ермакова					<b>Многоквартирный многоквартирный дом с объектами обслуживания жилой застройки во встроенных помещениях №9 – VII этап строительства</b>	P	7	
Проверил	Горбачева								
Н.контр.	Карпова					<b>Схема полов мест общего пользования типового [2-17] этажа</b>	<b>ООО "Партнёр"</b>		

Схема потолка в местах общего пользования типового (2-17) этажа



Условные обозначения:



Примечание:

1. Размеры указаны в миллиметрах;
2. Перед изготовлением потолка все размеры уточнить по месту;
3. Ведомость материалов отдела см.л.10;
4. Черновую отделку и окраску потолков выполнить до монтажа подвесных потолков (см. л.20 раздела 46-01-24-АР);
5. Окраску потолков Лифтового холла и Коридора общего пользования водозащитной интерьерной краской (показатель пожарной опасности НГ, матовая, цвет серый) в 1 слой;
6. Цвет окраски потолков предварительно согласовать с авторским надзором, выполнить выкрасы на образцах;
7. Отделку нижней и боковой поверхности лестничных маршей, площадок и потолка лестничной клетки см. ведомость отделки л.20 раздела 46-01-24-АР. Цвет окраски нижней поверхности маршей, площадок и потолка Лестничной клетки - белый, цвет боковых поверхностей лестничных маршей - RAL 7044, показатель пожарной опасности НГ. Окраску производить за два раза;
8. Защиту коммуникаций выполнить до монтажа подвесного потолка, произвести обмеры фактически выполненных конструкций.
9. Отметки низа подвесного потолка в Коридоре обшить 17 этажа уточнить по месту с учетом фактической отметки коммуникаций. Сохранить максимальную возможную высоту света в свету.

						46-01-24-АР.ДП			
						Многоквартирные многоэтажные дома по ул. Титова в Ленинском районе г.Новосибирска с объектами обслуживания жилой застройки в вострпных помещениях			
Изм.	Угол.	Лист	№ док.	Подп.	Дата				
Разработал	Ермакова					Многоквартирные многоэтажные дом с объектами обслуживания жилой застройки в вострпных помещениях №8 - VIII этап строительства	Стадия	Лист	Листов
Проверил	Горбачева						Р	в	
Н.контр.	Карпова					Схема поэталок мест общего пользования типового (2-17) этажа	ООО "Партнёр"		







Ведомость материалов отделки							
№ п/п	Условные обозначения	Наименование	Ед. изм.	Кол-во			Примечание
				1-й эт.	2-17эт.	Всего	
Пол							
1		Керамогранит "Цемент" типа Estima "Loft" LF 00 White. Размер 600x600, R9, PEI IV	м2	117,06	1278,4	1395,46	1-17 эт.: Лифтовый холл, Коридор общий 1 эт.: Тамбур 1, Тамбур 2
2		Керамогранит "Светлый камень" типа Estima "Underground" UN 01 Grey. Размер 405x405, R9, PEI IV	м2	23,55	145,69	169,24	1-17 эт.: Лестничная клетка (без учета сапожка) 1 эт.: Тамбур 3
Потолок							
3		Подвесной потолок "Грильято", цвет металллик серебристый (допускается без покрытия), ячейка 100x100мм, показатель пожарной опасности НГ (в том числе элементы подвесной системы)	м2	123,97	1261,92	1385,89	1 эт.: Тамбур 1, Тамбур 3 1-17 эт.: Лифтовый холл, Коридор общий
4		Грунтовка, краска для интерьеров водоземulsionная (показатель пожарной опасности НГ), матовая, цвет серый (нанесение в 1 слой)	м2	110,33	1261,92	1372,25	1 эт.: Тамбур 2 1-17 эт.: Лифтовый холл, Коридор общий
5		Грунтовка, краска для наружного применения водоземulsionная (показатель пожарной опасности НГ), матовая, цвет серый (нанесение в 1 слой)	м2	13,64	-	13,64	1 эт.: Тамбур 1, Тамбур 3
6		Грунтовка, краска для интерьеров водоземulsionная (показатель пожарной опасности НГ), матовая, цвет белый (нанесение в 2 слоя)	м2			276,61	1-17 эт.: Лестничная клетка
Стены							
7		Краска для интерьеров водоземulsionная (показатель пожарной опасности НГ), матовая, стойкая к истиранию, цвет светло-серый	м2	96,88	1956,8	2053,68	1-17 эт.: Коридор общий
8		Краска для интерьеров водоземulsionная (показатель пожарной опасности НГ), матовая, стойкая к истиранию, цвет бежевый	м2	114,71	1304,48	1419,19	1 эт.: Тамбур 2 1-17 эт.: Лифтовый холл, Коридор общий, Лестничная клетка
9		Краска для интерьеров водоземulsionная (показатель пожарной опасности НГ), матовая, стойкая к истиранию, цвет белый	м2			647,03	1-17 эт.: Лестничная клетка
10		Краска для наружного применения водоземulsionная (показатель пожарной опасности НГ), матовая, стойкая к истиранию, цвет бежевый	м2	28,41	-	28,41	1 эт.: Тамбур 3
11		Керамогранит "Белый мрамор" типа Пиастрелла CA12610 Calacatta матовый. Размер 600x1200	м2	55,6	-	55,6	1 эт.: Тамбур 1, Тамбур 2, Лифтовый холл
12		Керамогранит "Цемент" типа Estima "Loft" LF 00 White. Сапожок h=100мм (Прямой рез)	м2	0,88	-	0,88	1 эт.: Тамбур 2, Лифтовый холл
13		Керамогранит "Моноколор серый" типа Уральский гранит UF004 MR. Сапожок h=100мм (Прямой рез)	м2	6,17	116	122,17	1-17 эт.: Коридор общий 2-17 эт.: Лифтовый холл
14		Керамогранит "Светлый камень" типа Estima "Underground" UN 01 Grey. Сапожок h=100мм (Прямой рез)	м2			21,13	1 эт.: Тамбур 3 1-17 эт.: Лестничная клетка
15		Краска для интерьеров водоземulsionная (показатель пожарной опасности НГ), моющаяся, матовая, стойкая к истиранию, цвет RAL 7044 (сапожок и боковая поверхность лестничных маршей)	м2			39,02	1-17 эт.: Лестничная клетка

№ п/п	Условное обозначение	Наименование	Ед. изм.	Кол-во			Примечание
				1-й эт.	2-17 эт.	Всего	
1	ГК	Грязезащитная решетка Стандартпарк (Сити резина+текстиль+Скребок) 2090x1790	шт	1	-	1	1 эт.: Тамбур 1
2	УП	Отбойник (упор) напольный. Цвет металллик серебристый	шт	9	160	169	
3		Профиль алюминиевый декоративный для керамогранита Г-образный, цвет "серебристый"	м.п	21,06	-	21,06	1 эт.: Тамбур 2, Лифтовый холл
4		Профиль алюминиевый декоративный для наружных углов оштукатуренных стен (10x10), цвет "серебристый", клеевой монтаж	м.п	45,6	729,6	775,2	1-17 эт.: Коридор общий
5		Почтовые ящики (блок на 10 ячеек)	шт	17	-	17	1 эт.: Тамбур 2
6		Противоскользящие накладки на ступени	м.п.	6,5	-	6,5	1 эт.: Тамбур 2
7		Ограждение площадки и марша, h=900 (металл с покрытием "Хром")	м.п.	5,4*	-	5,4*	1 эт.: Тамбур 2
8		Звонок беспроводной, цвет черный, на батареях					1-17 эт.: Коридор общий, см. -ЗОМ
9		Выключатель, цвет "черный"					1 эт.: Тамбур 1, Тамбур 3 1-17 эт.: Лестничная клетка, Лифтовый холл, Коридор общий, см. -ЗОМ
10		Радиатор отопления, цвет серебристый (серый) из стандартной палитры производителя					1 эт.: Тамбур 2, Лифтовый холл, см. -ОВ
11		Радиаторы отопления, цвет белый					1 эт.: ЛК 2-17? эт.: Лифтовый холл, см. -ОВ
12		Люки ревизионные, цвет светло-серый RAL 9002					1-17 эт.: Коридор общий, см. -АР
13		Решетки системы дымоудаления, цвет серая умбра RAL 7022					1-17 эт.: Лифтовый холл см. -ОВ
14		Решетки системы дымоудаления, цвет светло-серый RAL 9002					1-17 эт.: Коридор общий см. -ОВ
15		Эл.щиты этажные, цвет светло-серый RAL 9002					1-17 эт.: Коридор общий, см. -ЗОМ
16		Пожарные шкафы, цвет красный стандартный					1-17 эт.: Коридор общий, см. -ВК

Примечание:  
1. В ведомости указаны площади финишной отделки в помещениях: тамбуры, коридоры, лестничная клетка, лифтовые холлы. Площадь черновой отделки и отделки других помещений см. ведомость отделки раздела 46-01-24-АР;  
2. Утепление, черновую отделку потолков, стен см.л.20 раздела 46-01-24-АР;  
3. Количество материалов указано без учета строительного запаса. Площади окраски стен указаны без учета дверных откосов. Площадь керамогранита указана с учетом отделки оконных и дверных откосов;  
4. Все применяемые отделочные материалы должны иметь пожарный и санитарно-гигиенический сертификаты;  
5. Декоративно-отделочные и облицовочные материалы полов, стен и потолков на путях эвакуации должны иметь показатели пожарной опасности в соответствии с требованиями раздела 46-01-24-ПБ Проектной документации;  
6. Выбранные отделочные материалы согласовать с авторским надзором. В случае необходимости замены материалов, указанных в рабочей документации, аналогами, предварительно согласовать с проектным центром;  
7. Подготовку поверхности под окраску и т.д. выполнять по технологии производителя. Подготовку поверхности под отделку материалами с показателем пожарной опасности НГ выполнять по инструкции производителя материалов НГ.

						46-01-24-АР.ДП			
						Множкквартирные многоэтажные дома по ул. Титова в Ленинском районе г.Новосибирска с объектами обслуживания жилой застройки во встроенных помещениях			
Изм.	Кол. уч.	Лист	№ док.	Подп.	Дата				
Разработал	Ермакова					Множкквартирный многоэтажный дом с объектами обслуживания жилой застройки во встроенных помещениях №8 - VIII этап строительства	Стадия	Лист	Листов
Проверил	Горбачева						Р	10	
Н.контр.	Карпова					Ведомость материалов отделки. Ведомость элементов интерьера		000 "Партнёр"	



Тамбур 2



Тамбур 2



Тамбур 2



Лифтовый холл 1 эт.



Лифтовый холл 1 эт.



Лифтовый холл 1 эт.



Примечание:  
1. Визуализации показаны условно, отделочные работы выполнять по рабочим чертежам 46-01-24-АР.ДП и 46-01-24-АР.

						46-01-24-АР.ДП			
						Многоквартирные многоэтажные дома по ул. Титова в Ленинском районе г.Новосибирска с объектами обслуживания жилой застройки во встроенных помещениях			
Изм.	Кол. уч.	Лист	№ док.	Подп.	Дата	Многоквартирный многоэтажный дом с объектами обслуживания жилой застройки во встроенных помещениях №8 – VIII этап строительства	Стадия	Лист	Листов
Разработал	Ермакова						Р	11	
Проверил	Горбачева								
Н.контр.	Карпова					Визуализация помещений 1 этажа	ООО "Партнёр"		

Инв. № подл.	Подп. и дата	Взам. инв. №



Коридор общий 2-17 эт.



Лифтовый холл 2-17 эт.



Лифтовый холл 2-17 эт.



Примечание:  
1. Визуализации показаны условно, отделочные работы выполнять по рабочим чертежам 46-01-24-АР.ДП и 46-01-24-АР.

						46-01-24-АР.ДП			
						Многоквартирные многоэтажные дома по ул. Титова в Ленинском районе г.Новосибирска с объектами обслуживания жилой застройки во встроенных помещениях			
Изм.	Кол. уч.	Лист	№ док.	Подп.	Дата	Многоквартирный многоэтажный дом с объектами обслуживания жилой застройки во встроенных помещениях №8 – VIII этап строительства	Стадия	Лист	Листов
Разработал	Ермакова						Р	12	
Проверил	Горбачева								
						Визуализация помещений типового этажа	ООО “Партнёр”		
Н.контр.	Карпова								

Инв. № подл.	Подп. и дата	Взам. инв. №